



Praxis- Workshops

Allgemeiner Ablauf

- 8.30 h Begrüßung, Sicherheitsbelehrung, allgemeine Einführung zum Thema und Standort
- 9.00 h Geländebegehung
Nachbesprechung
- 14.30 h Ende der Veranstaltung

Praxis- Workshop 1

Termin: Donnerstag, **25.5.2023**

Treffpunkt: Paradiesberg, *oberhalb* Winzerei Paradiesberg,

Höhenweg 12, 01445 Radebeul, <https://www.winzerei-paradiesberg.de/>

Programm

Teil Vegetation/Biodiversität: Arbeiten mit den Pflanzen- und Vegetations-Steckbriefen

Teil Begrünungsmanagement/Bodenschutz: Natürliche Begrünung und Ansaaten, Wirkung

Anreise:

Zufahrt über Jägerstraße (Nähe „Jägerstr. 1, 01445 Radebeul“), Parkmöglichkeit entlang der Jägerstraße bis Höhenweg 1; Fußweg (Weinwanderweg) nach unten laufen, nach ca. 100 m links zur Winzerei abbiegen, alternativ könnte man auch von unten anfahren (Nähe „Auf den Bergen 46“, 01445 Radebeul“) und dann hochlaufen

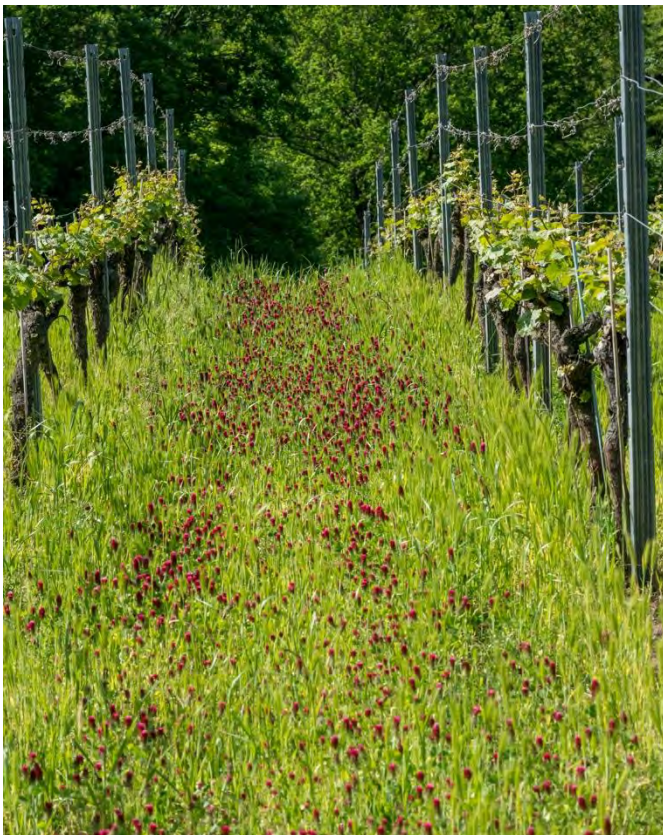




Praxis- Workshop 1 – Lage Radebeuler Paradies



Steillagenweinberg im Direktzug mit Erosionsproblemen bei Starkregenereignissen



Rebgassenbegrünung, u.a. mit Inkarnat-Klee (*Trifolium incarnatum*)



Erosion und Bodenaustrag in den Fahrgassen im Steillagenweinberg



Praxis-Workshop 2

Termin: Donnerstag, **8.6.2023**

Treffpunkt: Eingang Schauweinberg am Burgberg Meißen (Amtsstufen zum Dom)
Amtsstufen, 01662 Meißen

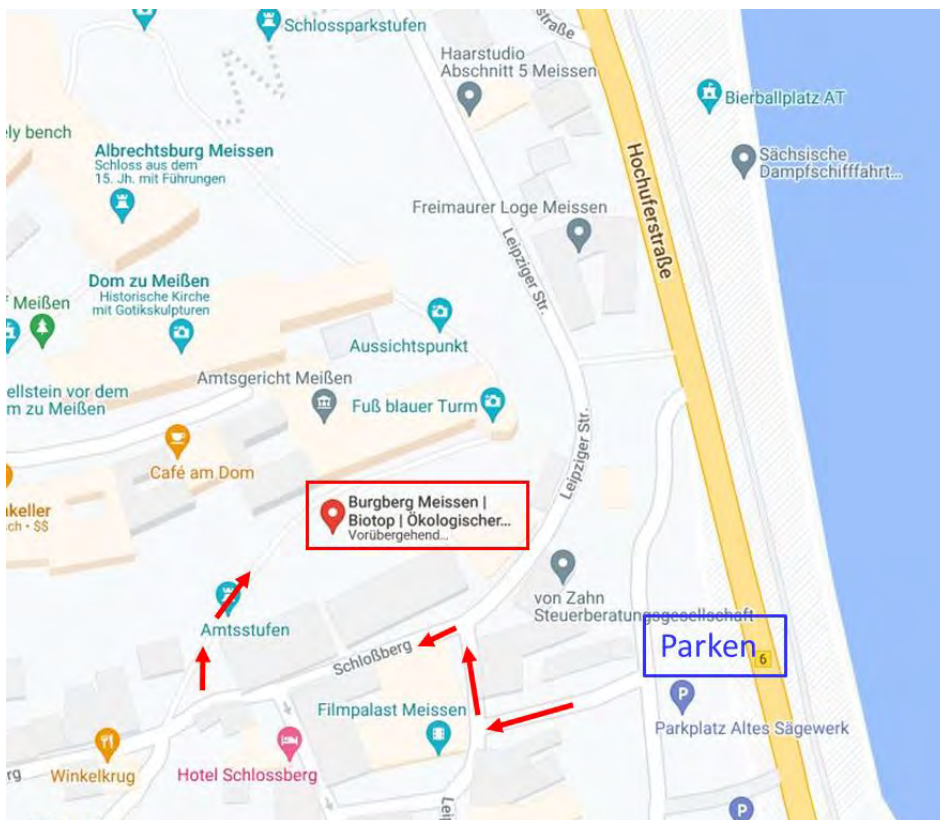
Programm:

Vegetation in Steillagen-/Terrassen-Weinbergen, Biodiversität und Naturschutz, Ökologischer Weinbau am Burgberg Meißen

Vorstellung und Bestimmung von typischen Pflanzenarten in Steillagen-Weinbergen und an Trockenmauern, Arbeiten mit den Pflanzen-Steckbriefen, Merkmale von Arten, Zeigereigenschaften, Beziehungen zu Insekten/Nützlingen

Anreise:

In Meißen, unterhalb Schloßberg Parkmöglichkeit an der Hochuferstraße (B6)
Parkplatz „Altes Sägewerk“, Fußweg über Leipziger Str., Schloßberg, nach rechts zu Amtsstufen

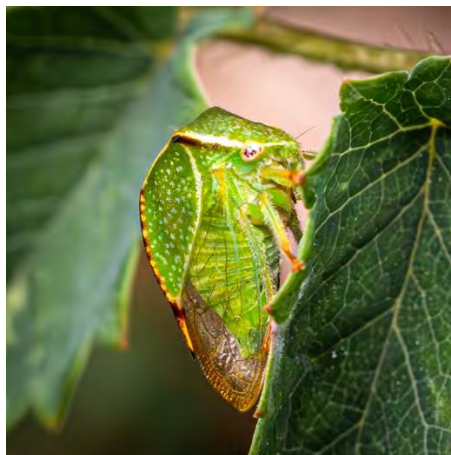




Praxis- Workshop 2 – Ökologischer Weinberg am Burgberg Meißen



Artenreiche Rebböschungen mit Färberkamille, Waldrebe (l.), Wiesen-Labkraut und Schafgarbe (r.)



Fetthennen-Bläuling (l.), Buckelzikade (M.) und Zauneidechse (r.) im Weinberg am Burgberg Meißen



Praxis-Workshop 3

Termin: Freitag, 30.6.2023

Treffpunkt: Weinbergskirche, Pillnitz, Bergweg 3, 01326 Dresden

Programm:

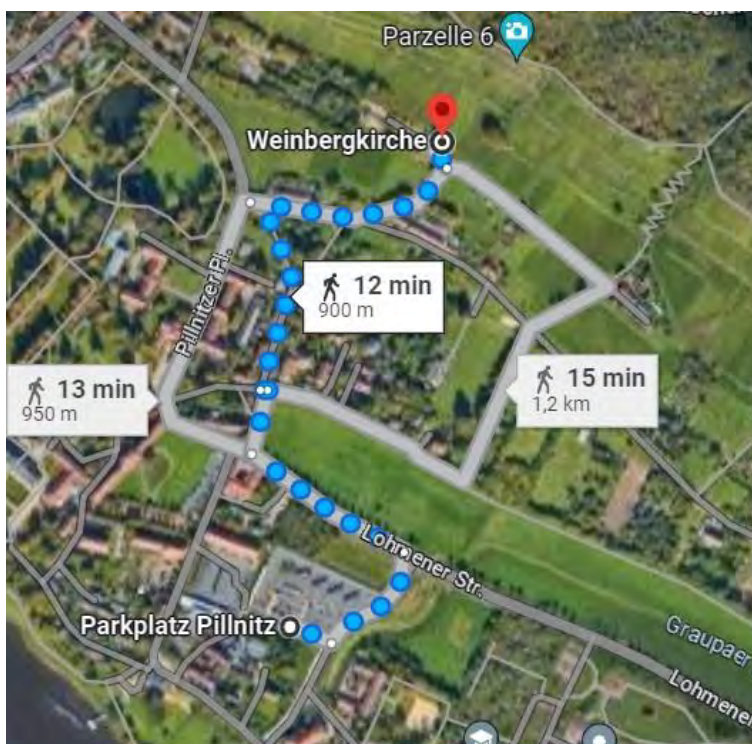
Vegetation im Pillnitzer Weinberg, Begrünung, Bodenbearbeitung, Bewirtschaftung

Ansprache verschiedener Pflanzen- und Tierarten, Merkmale und Ökosystemleistungen von Arten, Zeigereigenschaften und Eignung für die Begrünung und Bodendeckung, Arbeiten mit den Pflanzen-Steckbriefen.

Von der Weinbergskirche aus werden verschiedene Parzellen oberhalb besichtigt.

Anreise:

Es wird empfohlen am Parkplatz Pillnitz, Lohmener Str. zu parken und von dort zu Fuß zur Weinbergskirche zu gehen; ansonsten ggf. seitlich entlang Bergweg parken





Praxis-Workshop 3 – Lage Pillnitzer Königlicher Weinberg



Lage Königlicher Weinberg - Steillage mit Trockenmauern, Gehölzen und artenreicher Unterwuchsvegetation



Artenreiche ruderale Pionierflur



Artenreiche Unterwuchsvegetation



Praxis-Workshop 4

Termin: Donnerstag, 20.7.2023

Treffpunkt: Weingut Karl Friedrich Aust, Radebeul, bei Kreuzung Knohllweg-Hoflößnitzstr.

Programm:

Vegetation in der Einzellage Radebeuler Goldener Wagen, Begrünungs-, Trocken-, Wassermanagement, Rebsorten, Neuanlagen

Ansprache verschiedener Pflanzen- und Tierarten, Merkmale und Ökosystemleistungen von Arten, Zeigereigenschaften und Eignung für die Begrünung und Bodendeckung, Arbeiten mit den Pflanzen-Steckbriefen, Vorstellung einzelner Parzellen (Weinbau Fourré), an Trockenheit angepasste Bewirtschaftung mit/ohne Bewässerung, Eignung von Rebsorten

Anreise:





Praxis-Workshop 4 – Lage Radebeuler Goldener Wagen



Lage Radebeuler Goldener Wagen – Terrassenweinberg mit Trockenmauern und Rebterrassen



Junganlage mit Unterwuchsvegetation



Terrassen mit schattenspendenden Bäumen



Praxis-Workshop 5

Termin: Donnerstag, 30.5.2024

Treffpunkt: Sächs. Staatsweingut Schloss Wackerbarth, Wackerbarthstraße 1, Radebeul, Eingangsbereich vor dem Gutsmarkt

Programm:

Einführung zum Thema Tourismus und Erlebnisweingut am Beispiel von Schloss Wackerbarth (Martin Junge, Leiter Kommunikation), Rückfragen anschließend Rundgang auf dem Wackerbarthberg, Schwerpunktthema Gästeführungen, Bedeutung von Landschaftsbild und Biodiversität, weitere Themen des Wissenstransfer-Projektes

Anreise:



X Treffpunkt



Praxis-Workshop 5 – Lage Radebeuler Wackerbarthberg



Staatsweingut Schloss Wackerbarth – Europas erstes Erlebnisweingut



BETRIEBSGELÄNDE



Seit mehreren Jahren zeichnen die Genussexperten der VINUM einzigartige Weingüter der Welt aus. Als „Unique Wineries of the World“ ausgewählt werden Betriebe, die seit Jahrzehnten ein Vorbild für Weingüter auf der ganzen Welt sind. Deren Know-how weltweit Anwendung gefunden, deren stete Neugier und Innovationsdrang großartige Weine hervorgebracht hat. Im Februar 2022 hat die Redaktion die neuesten Preisträger und „Unique Wineries of the World“ aus Deutschland vorgestellt, darunter auch Schloss Wackerbarth.

Liebe Besucher,

Sie befinden sich hier auf dem Betriebsgelände von Schloss Wackerbarth. Unsere Winzer bewirtschaften diesen Weinberg ganzjährig, es findet jedoch kein Winterdienst statt.

Um das Ensemble von Schloss Wackerbarth und unsere Weinberge als Denkmal der Bau- und Gartenkunst für zukünftige Besucher zu bewahren, bitten wir Sie folgende Hinweise zu beachten:

- Das Betreten der Rebzeilen ist ausschließlich in Begleitung eines Gästeführers gestattet. Bitte nutzen Sie die vorhandenen Wege und Haupttreppen.
- Die Haftung für Schäden ist im gesetzlich zulässigen Umfang ausgeschlossen.

- Nicht geräumte oder nicht gestreute Wege sind für den Publikumsverkehr nicht freigegeben.

- Das Betreten der barocken Schloss- und Gartenanlage geschieht auf eigene Gefahr.

- Eltern haften für Ihre Kinder. Bitte beachten Sie unsere Parkordnung auf der Schloss- und Gartenanlage.

Wir bitten Sie im Interesse aller Besucher, den Anordnungen der Mitarbeiter von Schloss Wackerbarth bzw. deren beauftragten Personen Folge zu leisten und wünschen einen angenehmen Aufenthalt.

Für weitere Informationen zu Schloss Wackerbarth und einen Blick hinter die Kulissen unserer Manufaktur empfehlen wir Ihnen unsere täglichen Führungen.

Gern begrüßen wir Sie auch zu geführten Wanderungen durch unseren Wackerbarthberg inkl. Verkostung.

Tickets für diese und weitere Veranstaltungen erhalten Sie in unserem Gutsmarkt.

HERZLICH WILLKOMMEN IM REICH DER SINNE.
HERZLICH WILLKOMMEN AUF SCHLOSS WACKERBARTH.





Praxis-Workshop 6

Termin: Dienstag, 11.6.2024

Treffpunkt: Weinbergshaus Schloß Proschwitz, Kreuzung Proschwitzer Strasse / An den Katzenstufen, OT Proschwitz

Programm:

Einführung durch Weingutleiter Björn Probst

Themen: Umstellung auf biologische bzw. biol.-dynamische Bewirtschaftung, Maßnahmen der Bewirtschaftung, Biokontrolle

Boden- und Begrünungsmanagement

Wirkungen und Maßnahmen in Bezug auf den Klimawandel, insbesondere diesjährige Frostschäden

Anreise:



Praxis-Workshop 7 Weingut DREI HERREN, Di 16.7.2024, entfallen



Praxis-Workshop 6 – Weingut Schloss Proschwitz



Blütenreiche Ansaatmischung in biologisch bewirtschafteten Weinbergen des Weinguts Schloss Proschwitz



Unterschiedlich ausgeprägte und genutzte Unterwuchsvegetation in den Weinbergen



Praxis-Workshop 8

Termin: Dienstag, 13.8.2024, 8.45 Uhr

Treffpunkt: Weincafé Anno 1272, An der Weinstraße 1, am Haus des Gastes, 01612 Diesbar-Seußlitz

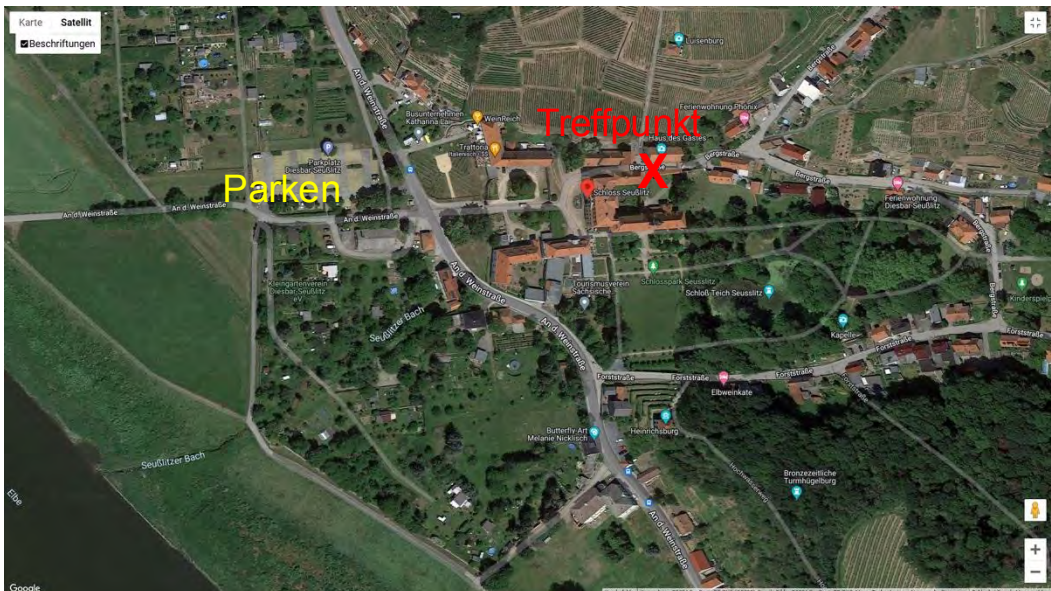
Programm:

Einführung durch Weingästeführer Marcel Beier
anschließend

Rundgang durch Park und Weinberge (Heinrichsburg);

Themen sind u.a. Weinlagen mit historischen Besonderheiten, natürliche und kulturelle Vielfalt, Bedeutung von Biodiversität, Landschaftsbild und Tourismus für die Weinwirtschaft

Anreise in Diesbar:



Praxis-Workshop 9 Friedensburg, Do 24.10.2024, verschoben



Praxis-Workshop 8 – Lage Seußlitzer Closterberg und Heinrichsburg



Terrassenweinberg Closterberg – Beispiel für die attraktive Weinberglanschaft im Anbaugebiet Sachsen



Attraktiver Blick von den Weinbergen bei Diesbar-Seußlitz ins malerische Elbtal